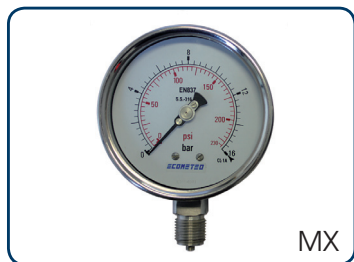
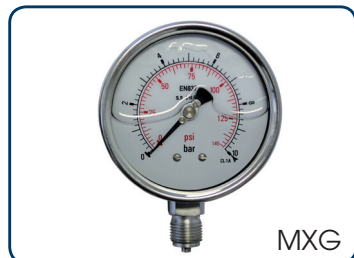


MANOMETRO A TUBO BOURDON INOX MX/MXG

SS BOURDON TUBE PRESSURE GAUGE MX/MXG



MX



MXG

DESCRIZIONE

- Realizzato interamente in acciaio inox, è particolarmente resistente a gravose condizioni ambientali di esercizio.
Utilizzato nell'industria chimica, petrolchimica, conserviera, alimentare e farmaceutica.

SERIE A RIEMPIMENTO DI LIQUIDO MXG

- Stesso strumento della serie inox ma riempito con liquido per ammortizzare le sollecitazioni causate dalle vibrazioni dell'impianto, da pressioni pulsanti o colpi d'ariete.

MODELLI DISPONIBILI

M1: locale attacco radiale.
M2: parete con flangia 3 fori. Attacco radiale.
M3: locale attacco posteriore.
M4: incasso con flangia 3 fori. Attacco posteriore.
M5: incasso con staffa. Attacco posteriore.

DESCRIPTION

- Entirely manufactured in stainless steel, it is particularly resistant to severe environmental use conditions.
Used in chemical, pharmaceutical, canning and food industries.

LIQUID FILLED SERIES MXG

- Same model of stainless steel series but filled with liquid to reduce the stress caused by vibrations, water hammers and pulsating pressures.

AVAILABLE MODELS

M1: direct, bottom connection.
M2: wall mounted with 3 hole flange, bottom connection.
M3: direct back connection.
M4: panel mounted with 3 hole flange, back connection.
M5: panel mounted with brackets

DATI TECNICI | TECHNICAL DATA

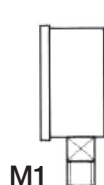
Ø nominali Ø nominal sizes (mm.)	40-52-63-80-100-150-200-250 (Ø 250 solo a secco)
Classe di precisione Accuracy class	1 (1,6 per Ø 40-52-63-80) secondo UNI 8293 1 (1,6 per Ø 40-52-63-80) according UNI 8293
Cassa e anello Case and ring	Acciaio inossidabile AISI 304; innesto a baionetta; tappo di sicurezza in gomma nitrilica NBR AISI 304 Stainless steel; bayonet clutch, safety plug in NBR nitrile rubber
Presa di pressione Pressure connection	In AISI 316; filettatura secondo UNI ISO 228/1 G1/8" A (Ø 40-52) G 1/4" A (Ø 63-80) G 1/2" A (Ø 100-150-200-250) (a richiesta altre filettature) AISI 316 thread G1/8" A (Ø 40-52) G 1/4" A (Ø 63-80) G 1/2" A (Ø 100-150-200-250) according to UNI ISO 228/1A (other threads available on request)
Elemento elastico Elastic element	In AISI 316L; saldature in argon; tubo Bourdon a "C" fino a 60 bar; tubo a spirale oltre AISI 316L SS argon welding, "C" type bourdon tube up to 60 bar. Spiral tube over 60 bar
Movimento Movement	Acciaio inossidabile AISI 304 AISI 304 stainless steel
Indice Pointer	Alluminio anodizzato nero di tipo azzerabile Black anodized aluminium with adjustable zero (except Ø 63)
Trasparente Window	Vetro, spessore 3mm. Glass 3mm./thick
Guarnizione al trasparente Window gasket	Gomma nitrilica NBR Nitrile rubber NBR
Quadrante Dial	Alluminio bianco; scale e gradazioni in nero secondo UNI 4663 e 8295 White aluminium, scale and graduation black according to UNI 4663 and 8295

CAMPI SCALA | MEASURING RANGES

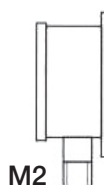
Bar	-1/0	-1/0/0,6	-1/0/1,5	-1/0/3	-1/0/5	-1/0/9	-1/0/15	-1/0/24
Vuotometri e manovuotometri Vacuum and compound gauges								
Manometri Pressure gauges	0/06 0/25 0/1.000	0/1 0/40 0/1.600	0/1,6 0/60 solo Ø 100/ Ø 150	0/2,5 0/100	0/4 0/160	0/6 0/250	0/10 0/400	0/16 0/600

Ø 63 max 1000 bar, Ø 40-52-80 max 400 bar

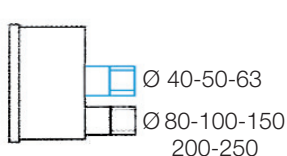
Unità di misura equivalenti per pressione o vuoto | Equivalent units for pressure and vacuum



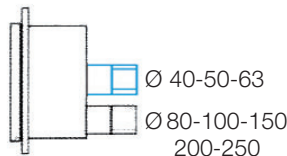
M1



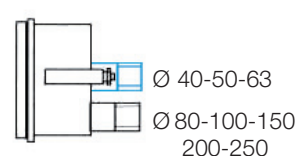
M2



M3



M4



M5