

CONTALITRI ELETTRONICO A TURBINA PER ACQUA POTABILE - CORPO IN OTTONE ELECTRONIC TURBINE FLOWMETER FOR POTABLE WATER - BRASS BODY



DESCRIZIONE

- Strumenti compatti alimentati con normale pila stilo 1,5V AA, durata minima 4 anni.
- Display LCD 5 cifre, h. 12mm.
- Risoluzione: 1 litro.
- Grado di protezione parte elettronica: IP65.
- Pulsante a sfioramento per azzeramento dopo ogni dosaggio.
- Completo di filtro anti-impurità in entrata.

DESCRIPTION

- Compact instruments. Powered by normal LR6-AA alkaline batteries (4 years minimum life time).
- LCD display 5 digits, h. 12mm.
- Resolution: 1 liter.
- IP 65 protection grade (for electronic parts).
- Touch-pad button for reset after every measurement.
- Inlet filter to remove impurities.



DATI IDRAULICI | HYDRAULIC DATA

Mod. CHW	DN*	RP**	m³/h	Qn*** l/m
050	1/2"	3/4"	1,5	25
075	3/4"	1"	2,5	40
100	1"	1" 1/4	3,5	60
125	1" 1/4	1" 1/2	5	90
150	1" 1/2	2"	10	150
200	2"	1" 1/2	15	250

* DN : Diametro nominale di passaggio del fluido
Nominal diameter of the pipe

** RP: Misura fisica del raccordo al processo
Physical measure of the connection to the process

*** Qn: Portata nominale | Nominal flow rate

DIMENSIONI (mm.) | DIMENSIONS (mm.)

Mod. CHW	L	H	Ø	A	Peso Weight
050	110	75	75	18	0,55 Kg.
075	130	75	75	18	0,60 Kg.
100	260	150	10	40	2,7 Kg.
125	260	120	10	40	2,7 Kg.
150	300	130	136	60	4,9 Kg.
200	300	140	136	70	9,1 Kg.

DIMENSIONI MECCANICHE | DIMENSIONS

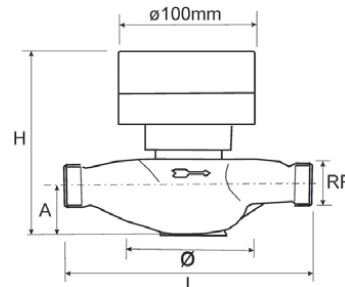
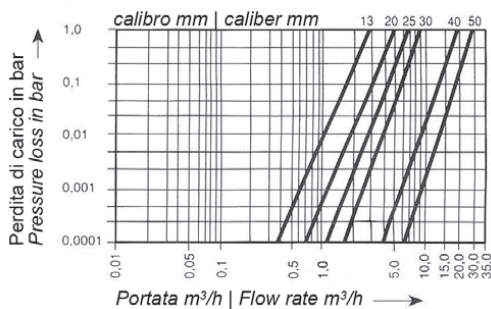
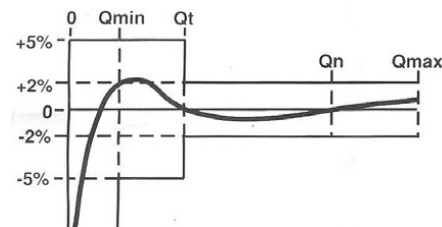


DIAGRAMMA DELLE PERDITE DI CARICO PRESSURE LOSS TABLE



CURVA CARATTERISTICA DEGLI ERRORI TYPICAL ERROR CURVE



CONTALITRI ELETTRONICI - SERIE PVC ELECTRONIC FLOW METERS - PVC SERIES



CL 10



CL 15



CL 21

DESCRIZIONE

- Strumenti compatti autoalimentati con una sola batteria di facile reperibilità e lunghissima durata.
- Tecnicamente avanzati, elettronica di basso consumo.
- Possibilità di azzeramento dopo ogni dosaggio.
- Filtro anti-impurità in entrata.
- Albero della turbina in AISI 316L.
- Corpo in PVC, parti metalliche tutte in acciaio inox.
- Parte elettronica e display a tenuta stagna IP65.
- Completo di filtro anti-impurità in entrata: questi strumenti sono adatti solo per acqua e prodotti di simile viscosità (es: vini tranquilli). Le migliori prestazioni si ottengono rispettando un tratto di tubazione rettilinea di almeno 10 volte il Ø a monte del contaltri e 3 volte il Ø a valle. Utilizzando una pompa, montare il contaltri in mandata e mai in aspirazione. La tubazione deve essere sempre piena. Pulsante (a sfioramento) per azzeramento dopo ogni misurazione.

MODELLI DISPONIBILI

- CL 10
- CL 15
- CL 21

DESCRIPTION

- Compact instruments. Powered by a normal LR6-AA alkaline battery.
- Easy to find and with long lifetime.
- Suitable only for use with water and products with similar viscosity.
- Touch-pad button for reset after every measurement.
- Inlet filter to remove impurities.
- AISI 316L turbine.
- PVC body metallic parts in stainless steel.
- IP 65 protection grade (for electronic parts).
- CL 10: good accuracy at low flow rates, even with fluid gravity extraction.
- The best performances are obtained on rectilinear pipelines, which shall be upstreams at least ten times the pipeline diameter and downstreams at least three times. Pipelines shall always be full.

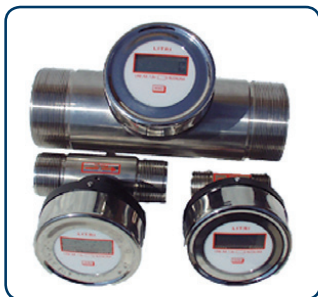
AVAILABLE MODELS

- CL 10
- CL 15
- CL 21

DATI TECNICI | TECHNICAL DATA

	CL 10	CL 15	CL 21
Attacco idraulico filetto Thread pipe fitting	Filetto gas 3/4" F (DN 40/50) Thread gas 3/4" F (DN 40/50)	Filetto gas 1 1/4" F (DN 40) Thread gas 1 1/4" F (DN 40)	Filetto gas 1 1/2" F (DN 40/50) Thread gas 1 1/2" F (DN 40/50)
Portata nominale NOM. flow rate	30 l/min	60 l/min	150 l/min
Portata minima MIN. flow rate	8 l/min	30 l/min	80 l/min
Portata massima MAX. flow rate	60 l/min	120 l/min	300 l/min
Precisione Accuracy	Migliore 1%. nel campo 3÷30 l/m Best 1%. in the range 3÷30 l/m	± 1,5%	2%, nel campo 100÷300 l/m 2%, in the range 100÷300 l/m
Ripetibilità Repeatability	0,5%, nel campo 3÷30 l/m 0,5%, in the range 3÷30 l/m	± 0,8%	1%, nel campo 100÷300 l/m 1%, in the range 100÷300 l/m
Risoluzione Resolution	0,1 l. (1 l. mod. spec.)	1 l.	1 l.
Pressione max. a 20 °C Max pressure at 20 °C	3 bar	5 bar	5 bar
Temp. di lavoro Operating Temperature	-10÷50 °C (80 °C solo per lavaggio) -10÷50 °C (80°C only for washing)	-10÷50 °C (80 °C solo per lavaggio) -10÷50 °C (80°C only for washing)	-10÷50 °C (80 °C solo per lavaggio) -10÷50 °C (80°C only for washing)
Alimentazione Power supply	1 pila alcalina AA (LR6) 1,5 V "stilo" 1 alkaline battery AA (LR6) 1,5 V	1 pila alcalina AA (LR6) 1,5 V "stilo" 1 alkaline battery AA (LR6) 1,5 V	1 pila alcalina AA (LR6) 1,5 V "stilo" 1 alkaline battery AA (LR6) 1,5 V
Durata batteria Battery lifetime	Minimo 2 anni (tipica 4 anni) Min. 2 years (typical 4 years)	Minimo 2 anni (tipica 4 anni) Min. 2 years (typical 4 years)	Minimo 2 anni (tipica 4 anni) Min. 2 years (typical 4 years)
Display LCD LCD Display	5 digit, H. cifre 12mm. 5 digits, H. 12mm.	5 digit, H. cifre 12mm. 5 digits, H. 12mm.	5 digit, H. cifre 12mm. 5 digits, H. 12mm.
Dimensioni Dimensions	Ø 120x70	Ø 150x180	Ø 180x230
Peso Weight	850 gr.	3 Kg.	5 Kg.

CONTALITRI E FLUSSIMETRI INOX - ELETTRONICI A TURBINA ASSIALE - SERIE CLSS LITER-COUNTERS AND FLOWMETERS- AXIAL TURBINE- CLSS SERIES



DESCRIZIONE

- Strumenti con elevato standard di qualità e precisione, grazie alla tecnica di misura con turbina assiale ed al sensore a "stato solido".
- Durata 1.000 ore di lavoro.
- Alimentazione 2 pile 1.5V stilo, AA.
- Pulsante a sfioramento per azzeramento dopo ogni misurazione.
- Attacco standard filetto gas maschio.
- A richiesta, forniti di semi raccordi garolla.
- Corpo in AISI 304 o 316, turbina in AISI 430.
- Supporti in ceramica e PVDF.
- Tenuta parte elettronica: IP65.
- Possibilità di modifica del fattore di divisione "K" per adeguamento della precisione al tipo di pompa utilizzato.

DESCRIPTION

- The axial turbine and the solid state sensor provide high standards quality and accuracy.
- Powered by 2x1.5V AA alkaline standard batteries, min. lifetime 1000 working hours.
- Touch-pad button for reset after every measurement or to display the instant flow.
- BSP male connection.
- Special nipples available upon request.
- AISI 316 or 304 body, AISI 430 turbine
- Ceramic or PVDF supports.
- IP 65 protection grade (for electronic parts).
- Possibility to change the division factor "K" in order to adjust the precision rate to the pump used.

MODELLI DISPONIBILI

CL 10 SS
CL 15 SS
CL 21 SS
CL 25 SS
CL 30 SS

AVAILABLE MODELS

CL 10 SS
CL 15 SS
CL 21 SS
CL 25 SS
CL 30 SS

DATI TECNICI | TECHNICAL DATA

	CL 10 SS	CL 15 SS	CL 21 SS	CL 25 SS	CL 30 SS
DN passaggio fluido DN pipe	3/4"	1"	1"1/2	2"	3"
RP racc. idraul. Process connection	1" M gas	1"1/4 M gas	1"1/2 M gas	2" M gas	3" M gas
Portata nominale NOM. flow rate	35 l/min	50 l/min	175 l/min	375 l/min	750 l/min
Portata minima MIN. flow rate	7 l/min	10 l/min	35 l/min	75 l/min	150 l/min
Portata massima MAX. flow rate	70 l/min	100 l/min	350 l/min	750 l/min	1.500 l/min
Risoluzione Resolution	0.1 l.	0.1/1 l.	1 l.	1 l.	1 l.
Precisione Accuracy	± 1%	± 1%	± 1%	± 1%	± 1%
Ripetibilità Repeatability	± 0.5%	± 0.5%	± 0.5%	± 0.5%	± 0.5%
Press. max. Max pressure	16 bar	16 bar	16 bar	16 bar	16 bar
Temp. di lavoro Operating Temperature	10 ÷ 90°C *	-10 ÷ 90°C *	-10 ÷ 90°C *	-10 ÷ 90°C *	-10 ÷ 90°C *
Display LCD Display	LCD 6 cifre, h. 13mm. LCD 6 digits, h. 13mm.	LCD 6 cifre, h. 13mm. LCD 6 digits, h. 13mm.	LCD 6 cifre, h. 13mm. LCD 6 digits, h. 13mm.	LCD 6 cifre, h. 13mm. LCD 6 digits, h. 13mm.	LCD 6 cifre, h. 13mm. LCD 6 digits, h. 13mm.
Alimentazione Power supply	2 pile 1.5V stilo, AA** 2 batteries 1.5V, AA**	2 pile 1.5V stilo, AA 2 batteries 1.5V, AA	2 pile 1.5V stilo, AA 2 batteries 1.5V, AA	2 pile 1.5V stilo, AA 2 batteries 1.5V, AA	2 pile 1.5V stilo, AA 2 batteries 1.5V, AA
Dimensione (mm.) Dimensions (mm.)	Ø 33 x 80	Ø 42 x 120	Ø 48 x 135	Ø 60 x 175	Ø 88 x 264
Peso Weight	Kg. 1	Kg. 1,5	Kg. 1,4	Kg. 2	Kg. 5

* no shock termico | no thermal shock

** durata minima: 1.000 ore di lavoro | minimum working time: 1.000 hours