

# MANOMETRO DI CONTROLLO MC

## TEST PRESSURE GAUGE MC



MC1

### DESCRIZIONE

- Utilizzato per la taratura ed il controllo di manometri di classe industriale o per misure di precisione in laboratorio; può essere usato sia per liquidi che per fluidi gassosi eccetto quelli ad alta viscosità o che tendono a cristallizzare. Corredato di un certificato di taratura rilasciato dal nostro laboratorio con indicazione dell'incertezza complessiva ed i riferimenti agli strumenti primari utilizzati per la calibrazione.

### MODELLI DISPONIBILI

MC1: locale attacco radiale.  
 MC2: parete con flangia 3 fori. Attacco radiale.  
 MC3: locale attacco posteriore.  
 MC4: incasso con flangia 3 fori. Attacco posteriore.

### DESCRIPTION

- Used to calibrate and test industrial gauges or for precision measurement in laboratories, it can be used both for liquids and gaseous fluids, except those with a high viscosity or prone to crystallisation. It is supplied with a calibration certificate issued by our laboratory indicating the global error of the gauge and the reference to the primary gauge used for the calibration.

### AVAILABLE MODELS

MC1: direct, bottom connection.  
 MC2: wall mounted with 3 hole flange, bottom connection.  
 MC3: direct back connection.  
 MC4: panel mounted with 3 hole flange, back connection.

### DATI TECNICI | TECHNICAL DATA

Ø nominali   Ø nominal sizes (mm.)	100-150-200-250
Classe di precisione   Accuracy class	0.25 (0.6 per Ø 100) secondo UNI 8293   0.25 (0.6 per Ø 100) according UNI 8293
Cassa e anello   Case and ring	Acciaio inossidabile AISI 304 con innesto a baionetta; tappo di sicurezza in gomma nitrilica NBR Stainless steel AISI 304 with bayonet clutch; safety plug in NBR nitrile rubber
Presa di pressione   Pressure connection	AISI 316; filettatura G 1/2" a UNI ISO 228/1   AISI 316 thread G 1/2" according to UNI ISO 228/1
Indice   Pointer	Azzerabile in alluminio nero; esecuzione a coltello Black anodized aluminium with adjustable zero, knife edge pointer
Trasparente   Window	Vetro, spessore 3mm.   Glass 3mm./thick
Guarnizione al trasparente   Window gasket	Gomma nitrilica NBR   Nitrile rubber NBR
Quadrante   Dial	Alluminio bianco; scale e gradazioni in nero secondo UNI 4663 e 8295 completo di banda speculare antiparallasse White aluminum, scale and graduation black according to UNI 4663 and 8295, graduation with anti-parallax mirror band

### CAMPI SCALA | MEASURING RANGES

Bar		0/0.6	0/1	0/1,6	0/2,5	0/4	0/6	0/10	0/16
Bar	0/25	0/40	0/60	0/100	0/160	0/250	0/400	0/600	0/1.000

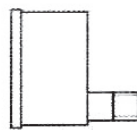
Accessori: certificato SIT | Optional: certificate issued by the italian calibration service



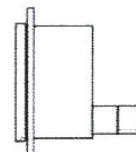
MC1



MC2



MC3



MC4